

# ONETOP

## EC3800M

节能环保型  
磁力锁



动态抗撞击力100J



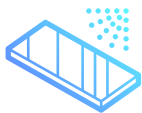
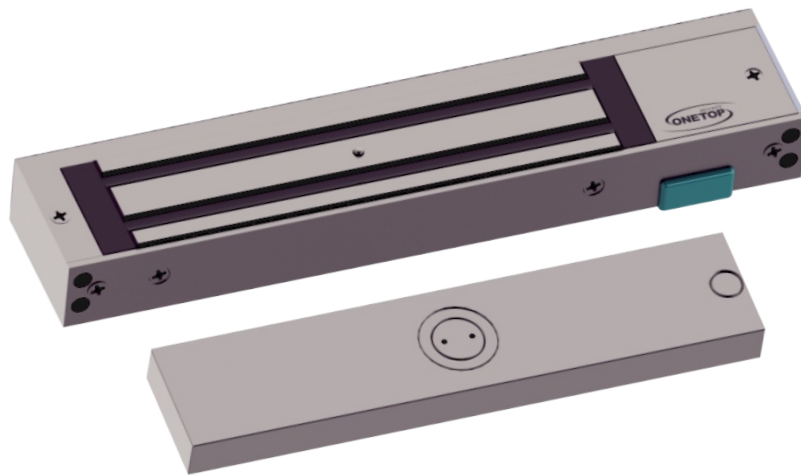
静态抗拉力300kg



使用寿命100万次



通电上锁



防腐蚀设计



红/绿/不亮  
背光灯



WH 4小时防火认证  
\*EN 1634-1:2014 / BS EN 1634-1:2014 /  
BS 476-22:1987



宽电压设计  
12-24VDC



节能环保

### 产品描述

EC3800M是一款节能环保型磁力锁,使用12-24V宽电压工作。有世界专利。在非报警或睡眠工作状态下,磁力锁仅工作于12VDC/130mA或24VDC/70mA下,抗拉力仍可保持90kg,因此与市场同类传统产品相比提升400%节能效率;在报警模式下,睡眠电流瞬时提升12VDC/680mA或24VDC/340mA以提升抗拉力高达300kg。通过96小时防腐蚀盐雾测试;无残磁设计,断电后立即开门;带锁信号输出(LSS)和门磁信号输出(DSS);使用寿命超过100万次。

## 规格



EN 1634-1:2014  
BS EN 1634-1:2014  
BS 476-22:1987  
4 Hrs Fire  
Resistance Integrity



### 常开状态

#### 产品尺寸

### 通电上锁

#### 锁体尺寸

L 238 x W 48.5 x H 26.5mm (单锁)

#### 铁板尺寸

L 185 x W 39.5 x H 14mm

#### 产品重量

2.0Kg

#### 工作电压

12-24VDC  $\pm$  10%

#### 工作电流

12VDC - 680mA (大电流)  
130mA (小电流)

24VDC - 340mA (大电流)  
70mA (小电流)

#### 静态抗拉力

300Kg

#### 动态抗撞击力

100J

#### 工作环境

##### 工作温度

-10°C ~ 60°C

##### 工作湿度

0 ~ 85% (无凝结)

#### 信号输出

##### 锁信号状态

(LSS)

COM/NO/NC:

Max 24VDC; Max 1A

##### 门磁信号状态

(DSS)

COM/NO:

Max 24VDC; Max 0.2A

红/绿/不亮

背光灯信号

#### 表面处理

铝材阳极氧化处理

锁体镀锌防锈处理

## 型号

	背光灯信号	锁信号	门磁信号
EC3800M	•	•	•

## 附件

#### L&Z 3500

内开门支架,用于内开门环境

#### UBG12M

玻璃门支架,用于固定继铁板在12mm厚的玻璃门

#### CHB

铅笔盒支架,用于固定继铁板在不易钻穿孔的铁门

#### ATB 3500

可调式支架,用于门框过窄的安装环境