

ONETOP

EC6100M

节能环保型
磁力锁



动态抗撞击力200J



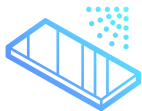
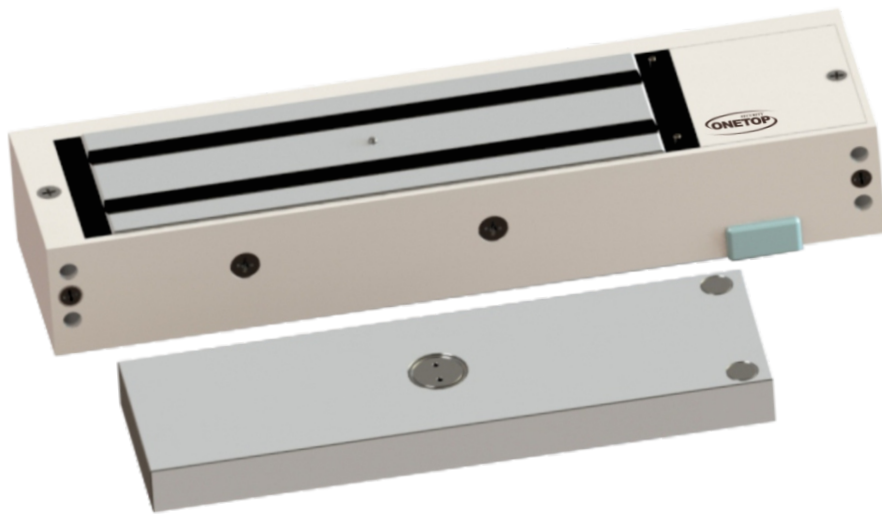
静态抗拉力680kg



使用寿命100万次



通电上锁



防腐蚀设计



红/绿/不亮
背光灯



WH 4小时防火认证
*EN 1634-1:2014 / BS EN 1634-1:2014 /
BS 476-22:1987



宽电压设计
12-24VDC



节能环保

产品描述

EC6100M是一款节能环保型磁力锁,具有全球专利。使用12-24V宽电压工作。在非报警或睡眠工作状态下,磁力锁仅工作于12VDC/130mA或24VDC/70mA下,抗拉力仍可保持340kg,因此与市场同类传统产品相比提升400%节能效率;在报警模式下,睡眠电流瞬时提升12VDC/680mA或24VDC/340mA以提升抗拉力高达680kg。通过96小时防腐蚀盐雾测试;无残磁设计,断电后立即开门;带锁信号输出(LSS)和门磁信号输出(DSS);使用寿命超过100万次。

规格



EN 1634-1:2014
BS EN 1634-1:2014
BS 476-22:1987
4 Hrs Fire
Resistance Integrity



常开状态

产品尺寸

通电上锁

锁体尺寸

L 268 x W 73 x H 41mm

铁板尺寸

L201 x W61 x H 16.5mm

产品重量

5.0Kg

工作电压

12-24VDC $\pm 10\%$

工作电流

12VDC - 680mA (大电流)
130mA (小电流)

24VDC - 340mA (大电流)
70mA (小电流)

静态抗拉力

680Kg

动态抗撞击力

200J

工作环境

工作温度

-10°C ~ 60°C

工作湿度

0 ~ 85% (无凝结)

信号输出

锁信号状态 (LSS)

COM/NC or COM/NO:
Max 24VDC; Max 1A

门磁信号状态 (DSS)

COM/NO:
Max 24VDC; Max 0.2A

红/绿/不亮
背光灯信号

表面处理

铝材阳极氧化处理

锁体镀锌防锈处理

型号

型号	背光灯信号	锁信号	门磁信号
EC6100M	•	•	•

附件

L&Z 5700

内开门支架, 用于内开门环境

UBG12L

玻璃门支架, 用于固定继铁板在12mm厚的玻璃门

CHA

铅笔盒支架, 用于固定继铁板在不易钻穿孔的铁门

ATB 5700

可调式支架, 用于门框过窄的安装环境